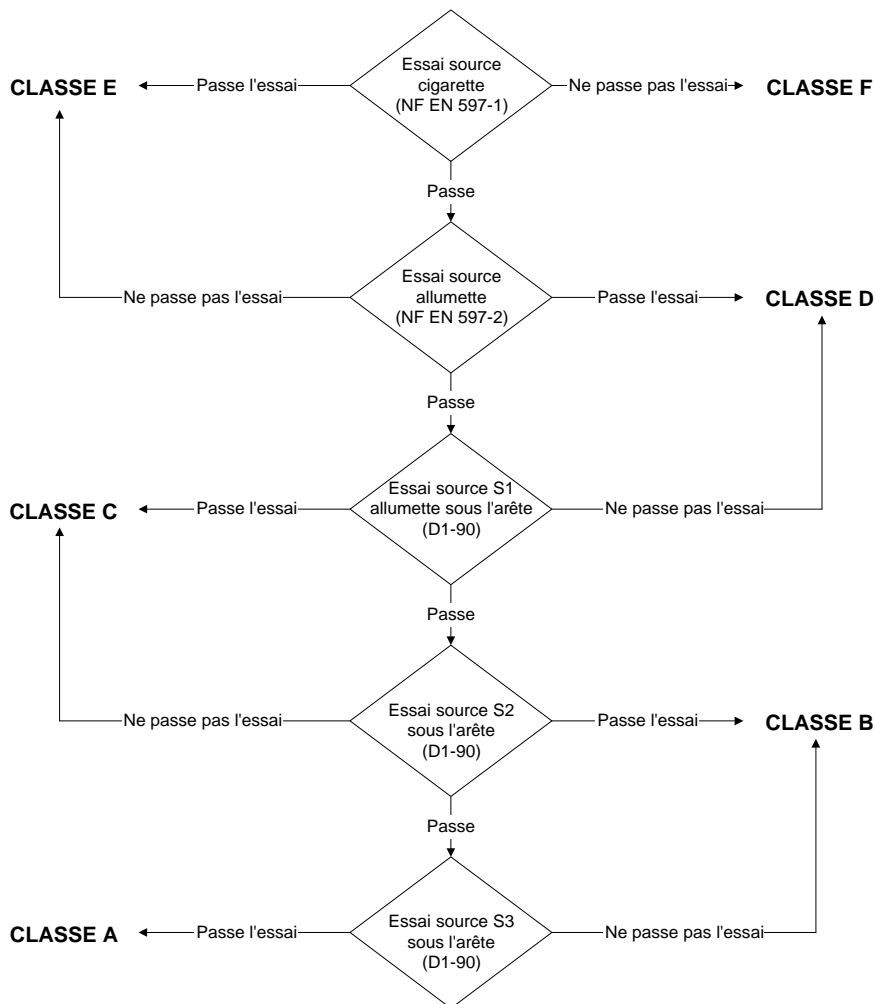


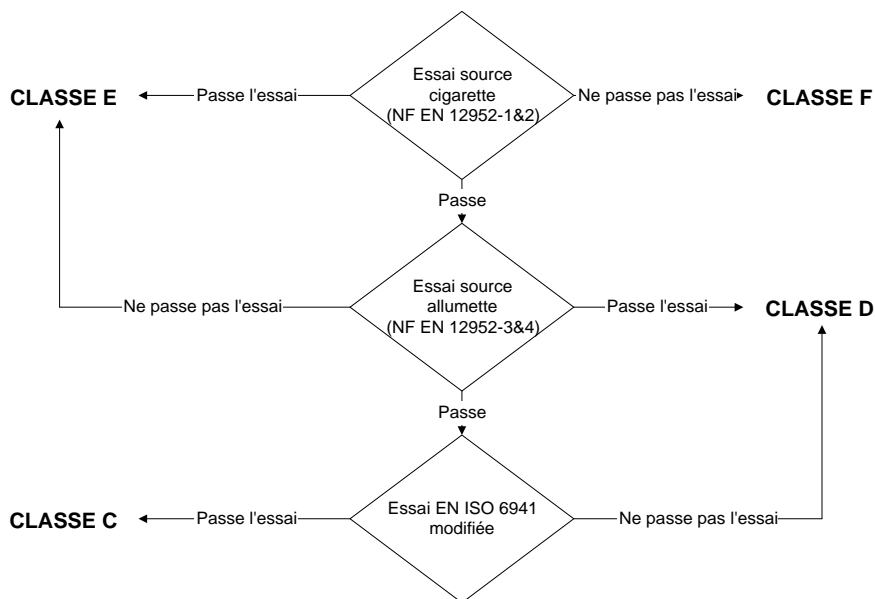
## VII - CLASSEMENT

Les niveaux de performance au feu, par rapport aux risques d'allumage volontaire des articles de literie et des matelas sont déterminés par des classes. Pour aboutir aux classements recherchés, il sera nécessaire d'effectuer tous les essais cités précédemment, selon les logigrammes suivants.

### VII.1 MATELAS



### VII.2 ARTICLES DE LITERIE POUVANT SERVIR DE « MECHE »



### VII.3 ARTICLES DE LITERIE GARNIS

