

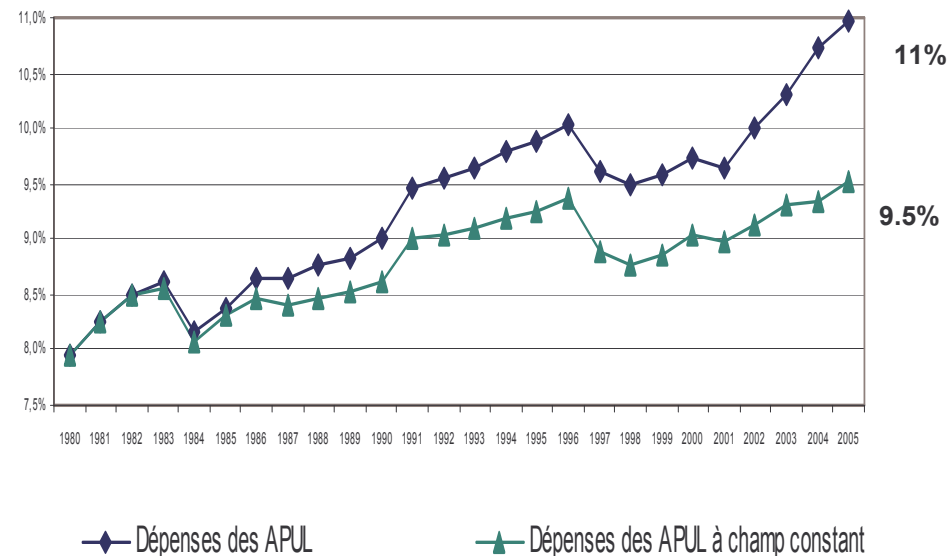
Collectivités locales – Les enjeux financiers (1)

La part des APUL dans le PIB a augmenté de **3 points en 25 ans**, passant de **8 points** en 1980 à **11 points** en 2005, avec une accélération sur les 10 dernières années.

- A périmètre constant (hors compensations liées aux transferts de compétences), cette part se monte à **9.6 points en 2005, soit une hausse de près de 2 points en 25 ans.**

La dépense publique locale a **cru plus vite que le PIB** sur la période à un rythme moyen de **+ 3.3% en volume par an** (2.8% à périmètre constant)

Evolution des dépenses des APUL en points de PIB de 1980 à 2005



Les dépenses des administrations publiques de 1995 à 2005

	1995	2005	1995/2005
APUL	135.9	187.5	+ 51.6
Etat	324.8	388.1	+ 63.3
ASSO	327.8	421.7	+ 93.9
APU*	749.4	919.7	+ 170.3

Avec une augmentation en volume de **51 Mds € en 10 ans**, la hausse de la dépense des APUL représente **25% de l'augmentation toutes APU sur 10 ans** alors qu'elles ne représentent que **moins de 20% du total.**

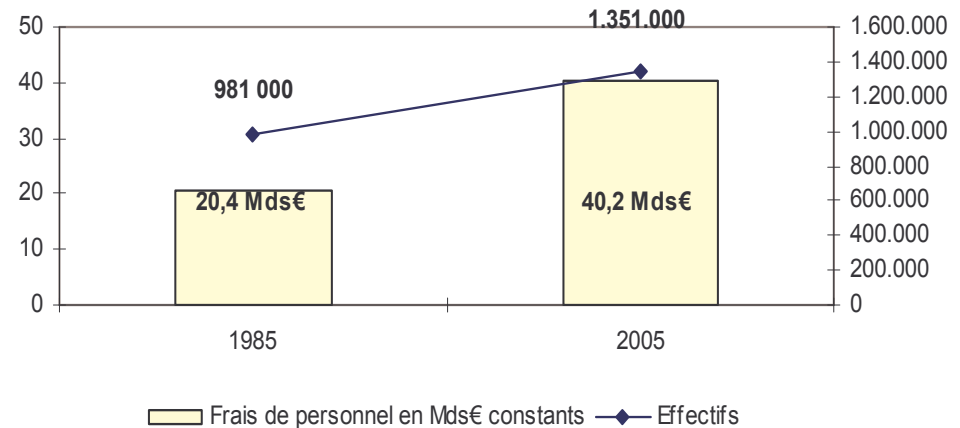
* Total toutes APU consolidé, après retraitement des transferts
Source INSEE, comptes nationaux, en **milliards d'euros constants**

Collectivités locales – Les enjeux financiers (2)

- Les frais de personnel des collectivités locales et de leurs groupements **sont multipliés par 2 en euros constants en 20 ans**, les effectifs augmentent eux de **près de 40%**.

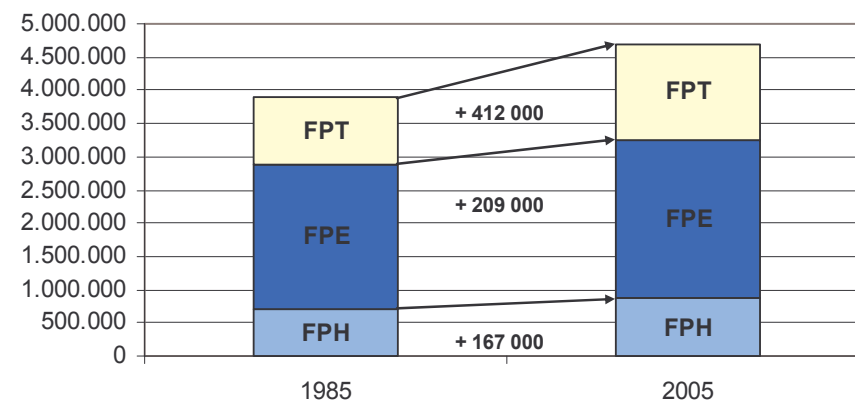
Source: DGAFP – champ OEP, DGCL

Hausse des effectifs et des dépenses de personnel des collectivités locales entre 1985 et 2005



→ L'augmentation de la FPT est près de 2 fois supérieure à celle de l'Etat et représente la moitié de la hausse de la fonction publique totale sur 20 ans

Evolution des effectifs des trois fonctions publiques entre 1985 et 2005



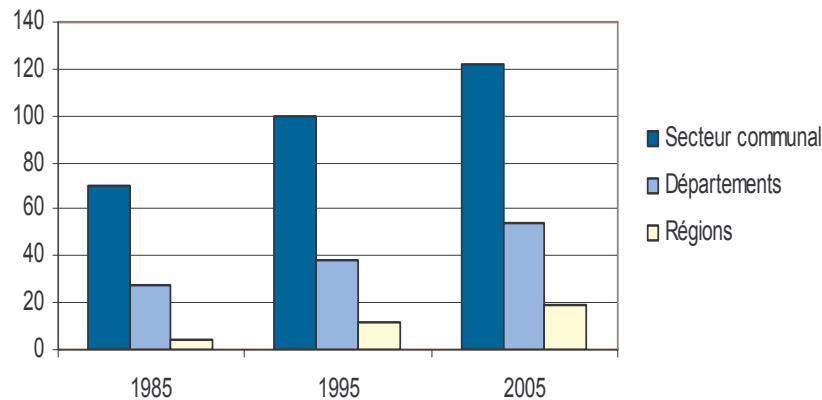
Remarque : La FPT est plus large que l'ensemble collectivités territoriales + EPCI, elle comprend aussi des établissements communaux (CCAS, Caisses des écoles), des établissements départementaux (comme les SDIS) et également les caisses de crédit municipal et les offices HLM

Collectivités locales – Le secteur communal (1)

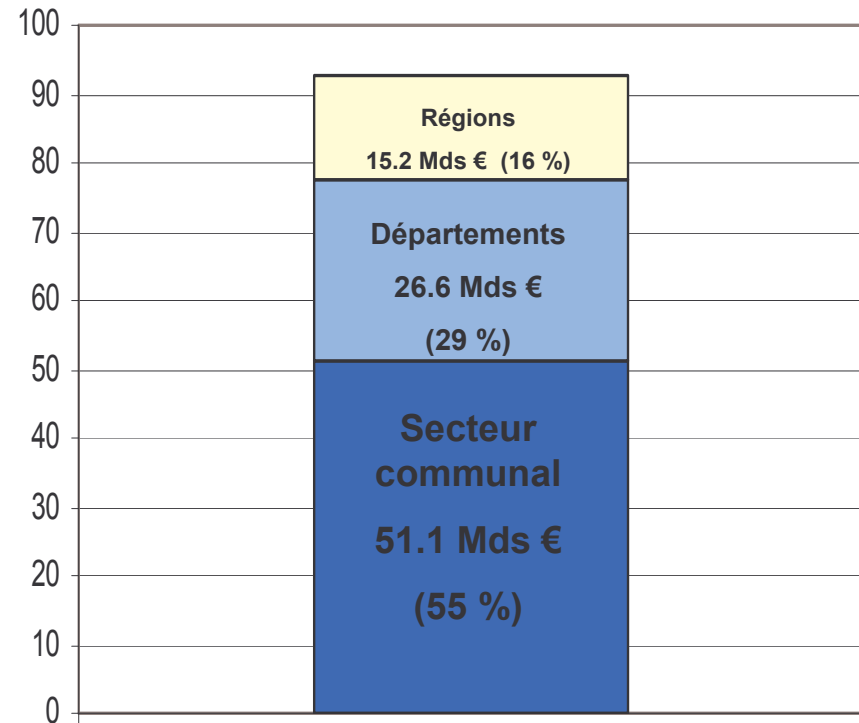
→ En dépit de la hausse des dépenses départementales et régionales sur 20 ans, le secteur communal pèse toujours près des **2/3 des dépenses totales des collectivités locales**.

→ La croissance des dépenses du secteur communal représente **55% de la hausse des dépenses des collectivités locales** depuis 20 ans

Evolution des dépenses des collectivités locales entre 1985 et 2005

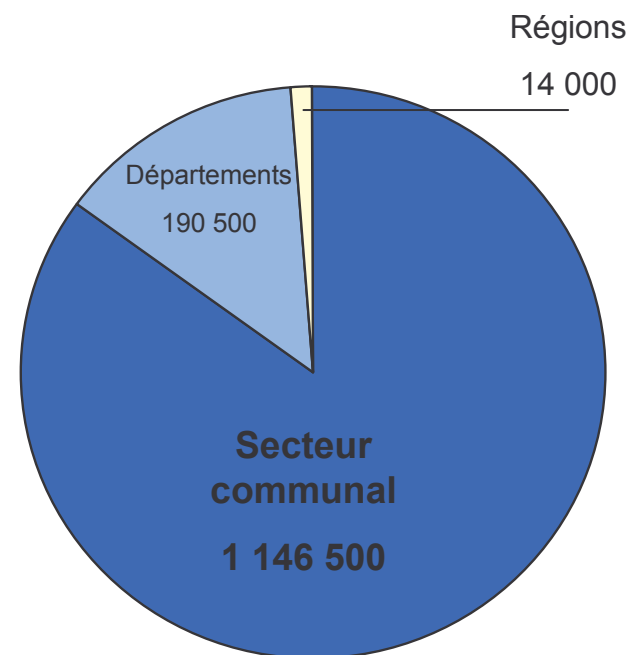


Source : DGCP / DGCL, en milliards d'euros constants



Collectivités locales – Le secteur communal (2)

→ Le secteur communal emploie **85%** des effectifs des collectivités locales en 2005.



→ La hausse des effectifs du secteur communal depuis 20 ans représente plus de **90%** de la hausse des effectifs des collectivités locales.

	1985	2005	1985 / 2005
Secteur communal	803 000	1 146 500	+ 343 500
Départements	175 500	190 500	+ 15 000
Régions	2 500	14 000	+ 11 500
Total collectivités locales	981 000	1 351 000	+ 370 000

Source: DGAFP, champ OEP