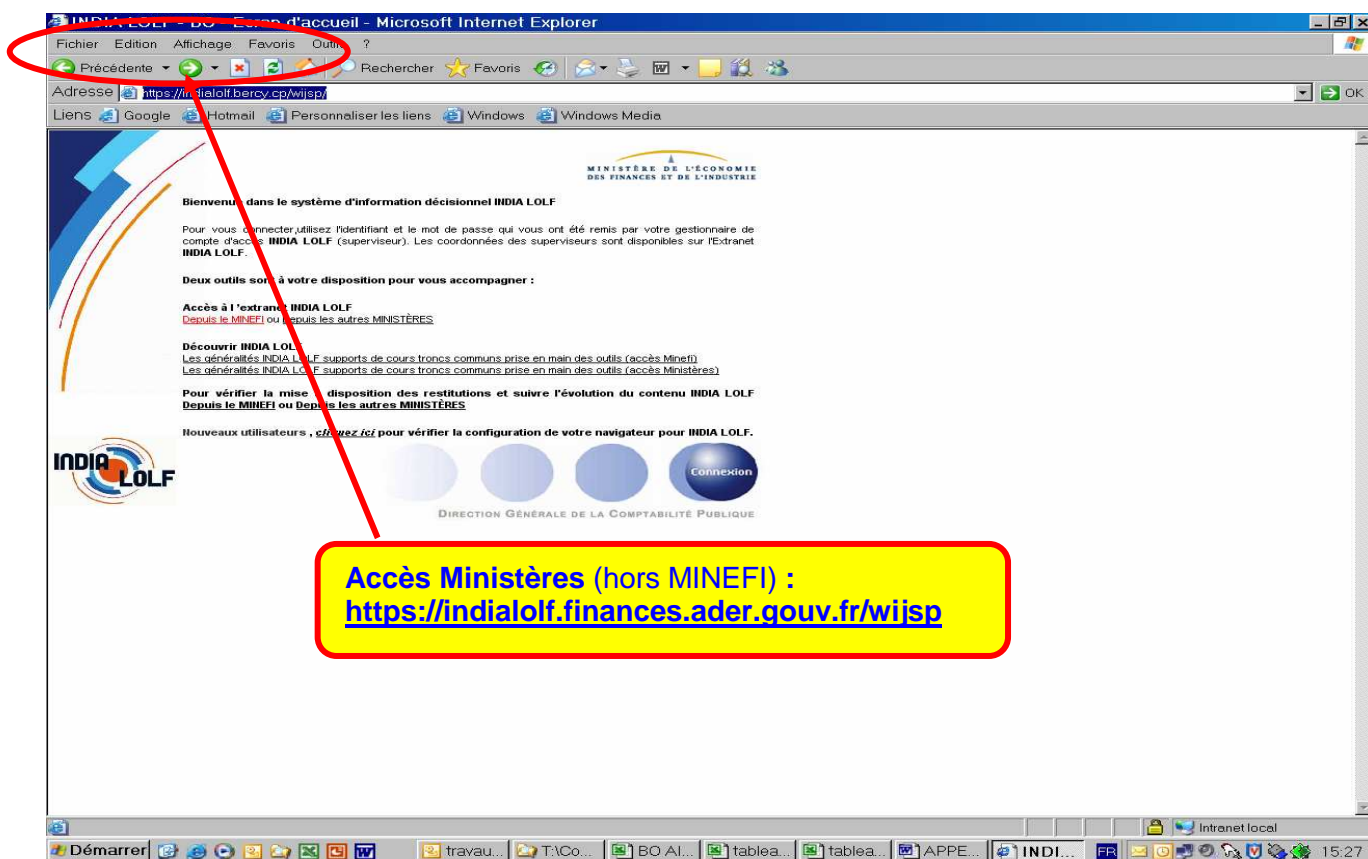
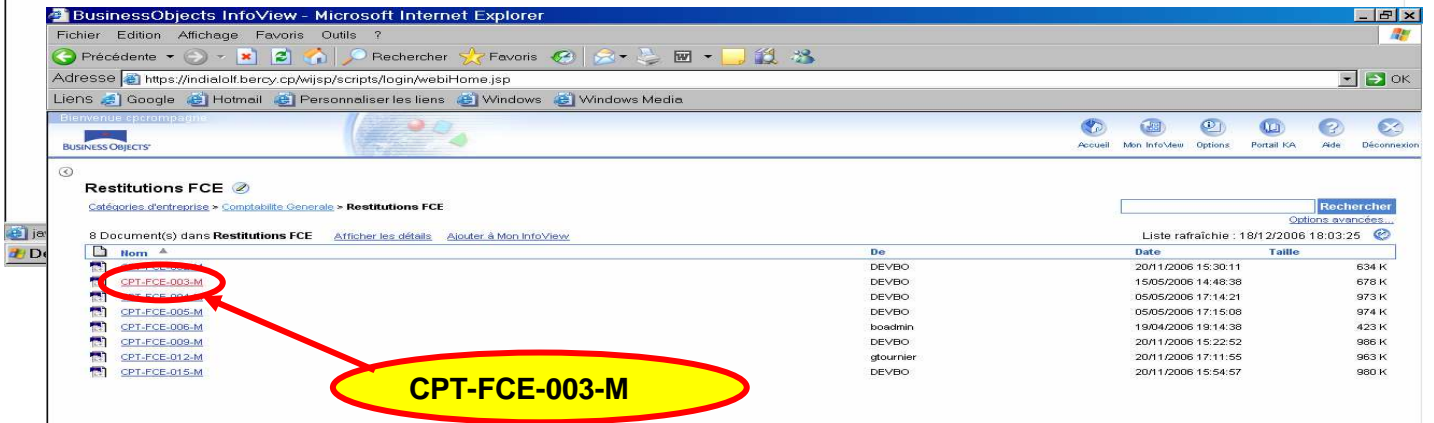
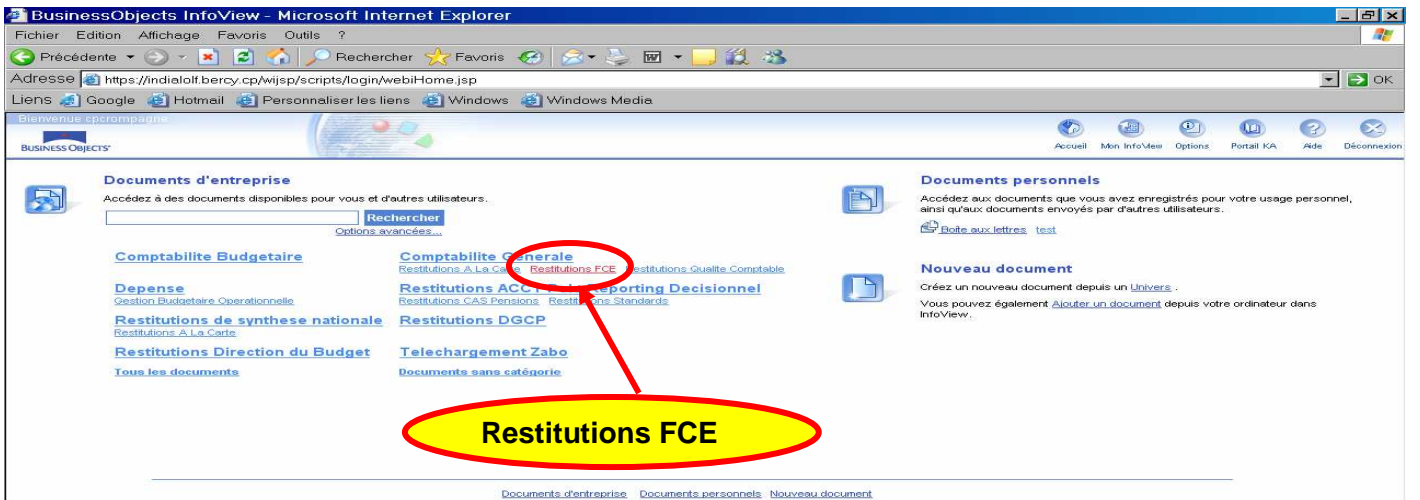


APPENDICE 3 - Mode d'emploi des requêtes sur INDIA

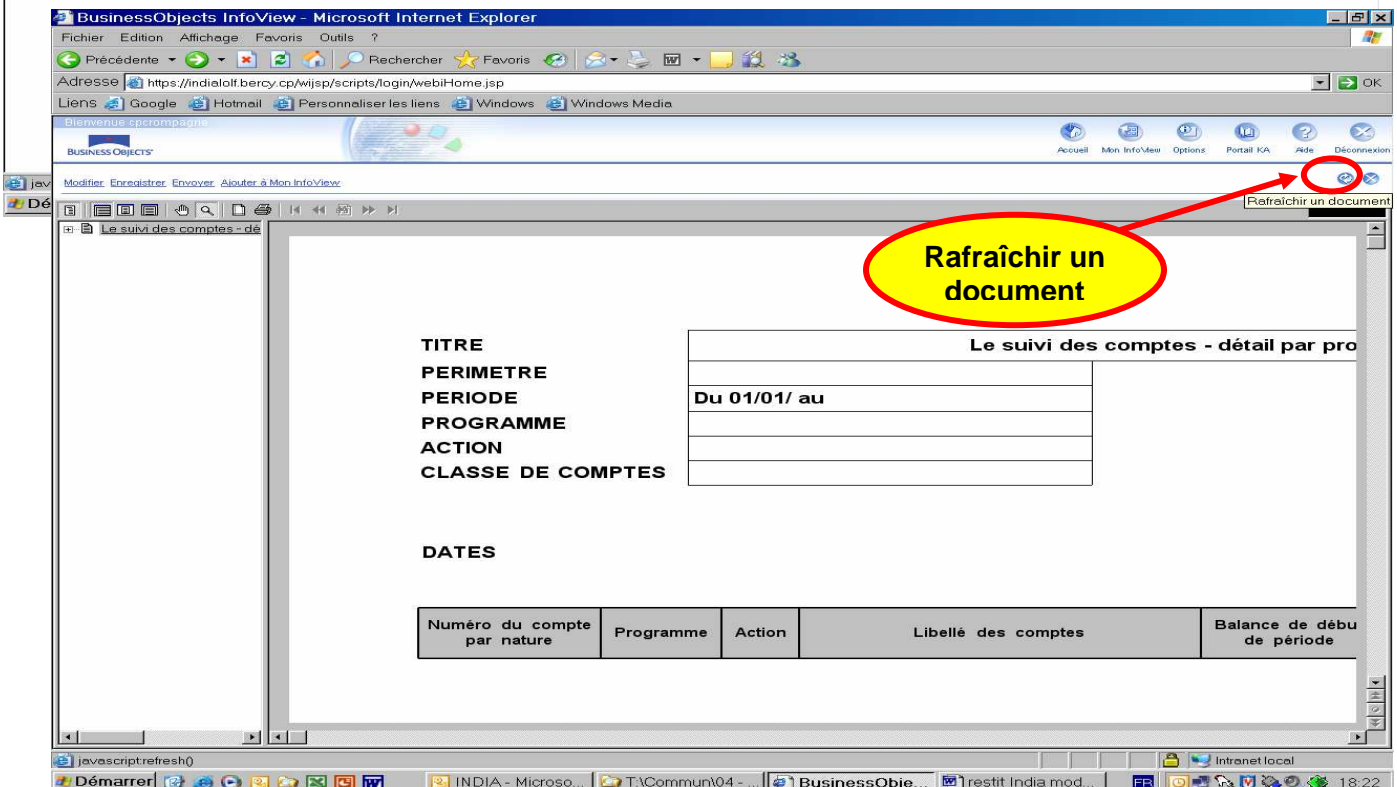
Document destiné aux CBCM/DCM pour la production des données comptables
Les équipes ministérielles peuvent éditer les restitutions, notamment pour déterminer avec les comptables ministériels la maille des données comptables adaptée à leur CAC.



APPENDICE 3 - Mode d'emploi des requêtes sur INDIA



NOTA : une autre requête (CPT-FCE-002-M) est également disponible mais ne permet qu'une restitution de comptes agrégés (comptes à 3 chiffres ; exemple : compte 647, autres charges sociales)



APPENDICE 3 - Mode d'emploi des requêtes sur INDIA

BusinessObjects InfoView - Microsoft Internet Explorer

Adresse: https://india01f.bercy.cp/wijsp/scripts/login/webHome.jsp

Bienvenue cpcrompage

Veillez répondre à toutes les invites avant d'exécuter la requête.

Saisir un code action (AA)

Saisir un code programme (AAA)

Saisir une date de fin de période (JJ/MM/AAAA)

Sélectionner une ou plusieurs TG ou le mot clef TOUS

Sélectionner une ou plusieurs classes de compte

soit « TOUS » pour toutes les actions/sous-actions
soit « XX » pour une seule action/sous-action sur UN programme donné sur les comptes de classe 6 (charges).

Les codes action/sous-action sont ceux de la nomenclature d'exécution (« blanche »).

Terminé

Démarrer INDIA - ... C:\Docu... Busine... restit Ind... Microsof... Microsof... FR Intranet local

BusinessObjects InfoView - Microsoft Internet Explorer

Adresse: https://india01f.bercy.cp/wijsp/scripts/login/webHome.jsp

Bienvenue cpcrompage

Accueil Mon InfoView Options Portail KA Aide Déconnexion

Modifier Enregistrer Envoyer Ajouter à Mon InfoView

Bureau 7A **Organisation Comptable**

Le suivi de comptes - détail par programme et par action (à la demande)

EDITION 18/12/2006

TITRE TOUS

PERIMETRE Du 01/01/2006 au 31/12/2006

PERIODE

PROGRAMME 216

ACTION TOUS

CLASSE DE COMPTES 6

DATES

ASTER-TCC	15/12/2006
CGL	15/12/2006
CGL-ACCT	15/12/2006

Numéro du compte par nature	Programme	Action	Libellé des comptes	Balance de début de période	Mouvements débiteurs	Mouvements créditeurs	Solde à la fin de période	Alerte sens anormal du compte
60221	216	10	ACHATS STOCKES : CARBUR.COMBUSTIBLES, LUBRIF. ET AUTRES. PROD. ENERGETIQUES HUILES	0,00 €	27,24 €	0,00 €	27,24 €	
60221	216	35	ACHATS STOCKES : CARBUR.COMBUSTIBLES, LUBRIF. ET AUTRES. PROD. ENERGETIQUES HUILES	0,00 €	43,20 €	0,00 €	43,20 €	
60221	216	36	ACHATS STOCKES : CARBUR.COMBUSTIBLES, LUBRIF. ET AUTRES. PROD. ENERGETIQUES HUILES	0,00 €	86 578,95 €	0,00 €	86 578,95 €	
60228	216	41	ACHATS STOCKES : AUTRES MATIERES ET FOURNITURES CONSOMMABLES	0,00 €	15 244,80 €	0,00 €	15 244,80 €	
60228	216	50	ACHATS STOCKES : AUTRES MATIERES ET FOURNITURES CONSOMMABLES	0,00 €	7 709,50 €	0,00 €	7 709,50 €	
60228	216	10	ACHATS STOCKES : PIECES RECHANGE ET ACCESSOIRES POUR MATRIEL TEGUN	0,00 €	121,04 €	0,00 €	121,04 €	

1 / 62

En attente du serveur...

Démarrer INDIA - ... C:\Docu... Busine... restit Ind... Microsof... Microsof... FR Intranet local 18:43

APPENDICE 3 - Mode d'emploi des requêtes sur INDIA

BusinessObjects InfoView - Microsoft Internet Explorer

Adresse: https://indiololf.bercy.cp/wijsp/scripts/login/webiHome.jsp

Bienvenue cpirompage

Modifie Enregistrer Supprimer Ajouter à Mon InfoView

6474	216	35	REBOURST. FORFAITAIRES TRANSPORTS	0,00 €	191 997,48 €	0,00 €	191 997,48 €	
6474	216	36	REBOURST. FORFAITAIRES TRANSPORTS	0,00 €	4 264,37 €	0,00 €	4 264,37 €	
6474	216	42	REBOURST. FORFAITAIRES TRANSPORTS	0,00 €	178 116,40 €	0,00 €	178 116,40 €	
6474	216	54	REBOURST. FORFAITAIRES TRANSPORTS	0,00 €	90 579,56 €	0,00 €	90 579,56 €	
6474	216	70	REBOURST. FORFAITAIRES TRANSPORTS	0,00 €	87 605,68 €	0,00 €	87 605,68 €	
6474	216	99	REBOURST. FORFAITAIRES TRANSPORTS	0,00 €	6 403,23 €	0,00 €	6 403,23 €	
Sous total 647								
				AUTRES CHARGES SOCIALES	0,00 €	1 639 622,95 €	0,00 €	1 639 622,95 €
6488	216	42	AUTRES CHARGES DE PERSONNEL	0,00 €	80,00 €	0,00 €	80,00 €	
6488	216	54	AUTRES CHARGES DE PERSONNEL	0,00 €	30,00 €	0,00 €	30,00 €	
Sous total 648								
				AUTRES CHARGES DE PERSONNEL	0,00 €	110,00 €	0,00 €	110,00 €
Sous total 64								
				CHARGES DE PERSONNEL	0,00 €	182 954 908,20 €	0,00 €	182 954 908,20 €
654121	216	11	TRANSF. DIRECTS ASSOCIA & FONDATIONS - FONCTIONOU NON DIFFERENCES	0,00 €	99 000,00 €	0,00 €	99 000,00 €	
Sous total 654								
				TRANSFERTS AUX AUTRES COLLECTIVITES	0,00 €	99 000,00 €	0,00 €	99 000,00 €
Sous total 65								
				CHARGES D'INTERVENTION	0,00 €	99 000,00 €	0,00 €	99 000,00 €
Sous total Classe 6								
				CLASSE 6 ---- COMPTES DECHARGES ----	0,00 €	403 880 492,70 €	3 886,26 €	403 876 606,44 €

Page 62

INDIA LOLF

Page 62

CPT-FCE-003-M.rep - Version 1.2.4 - Rafraichie le 18/12/2006

En attente du serveur...

Démarrer INDIA-... C:\Docu... Busine... restit Ind... Microsof... Microsof... FR Intranet local 18:44

BusinessObjects InfoView - Microsoft Internet Explorer

Adresse: https://indiololf.bercy.cp/wijsp/scripts/login/webiHome.jsp

Bienvenue cpirompage

CPT-FCE-003-M

Pour enregistrer ce document, sélectionnez l'une des actions ci-dessous :

- Enregistrer comme document personnel
Enregistrez ce document dans InfoView, pour votre usage personnel.
- Enregistrer dans Poste de travail
Enregistrez ce document sur votre poste de travail comme :
 - Format Microsoft Excel (.xls)
 - Format PDF
 - Document BusinessObjects (.rep)

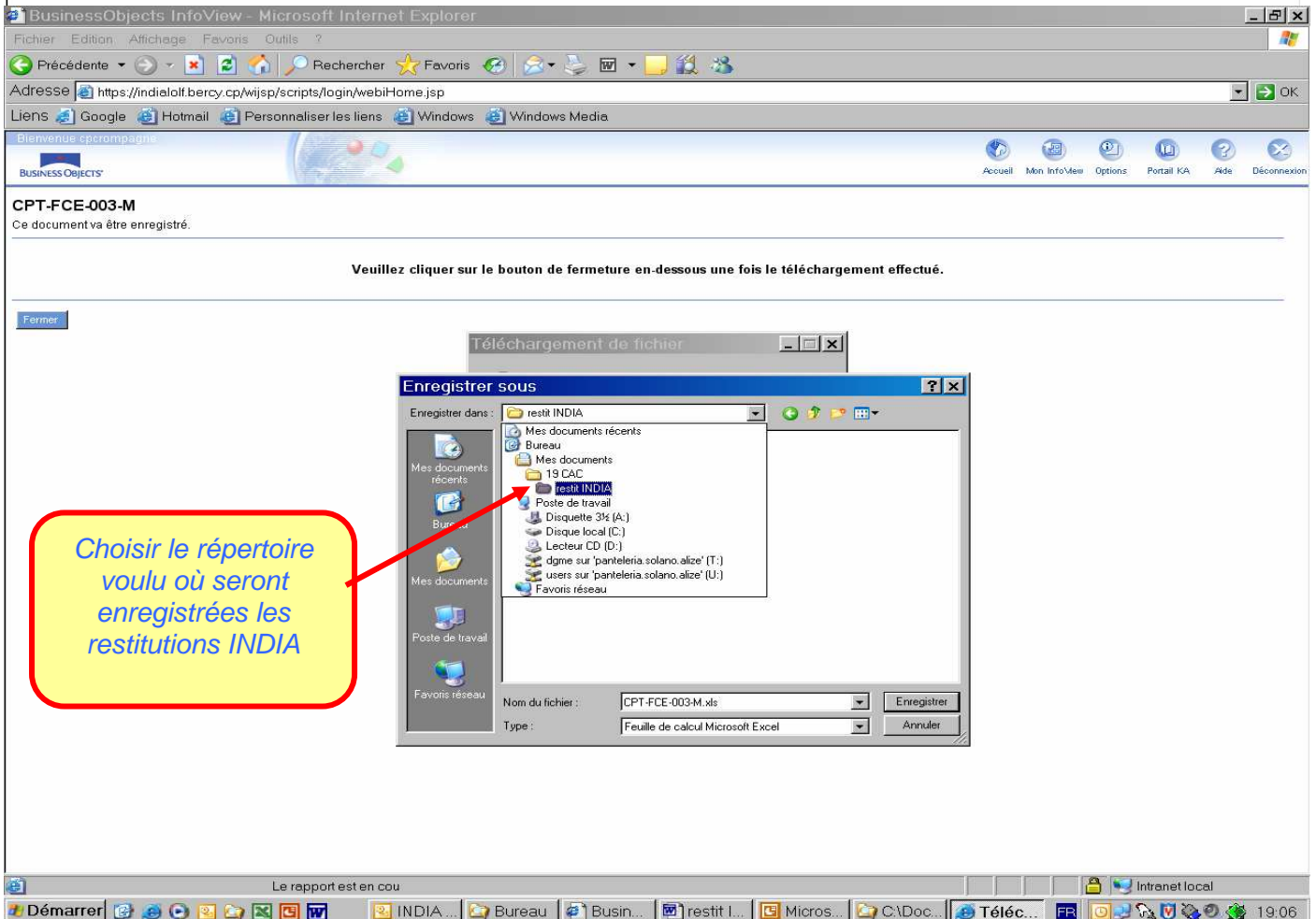
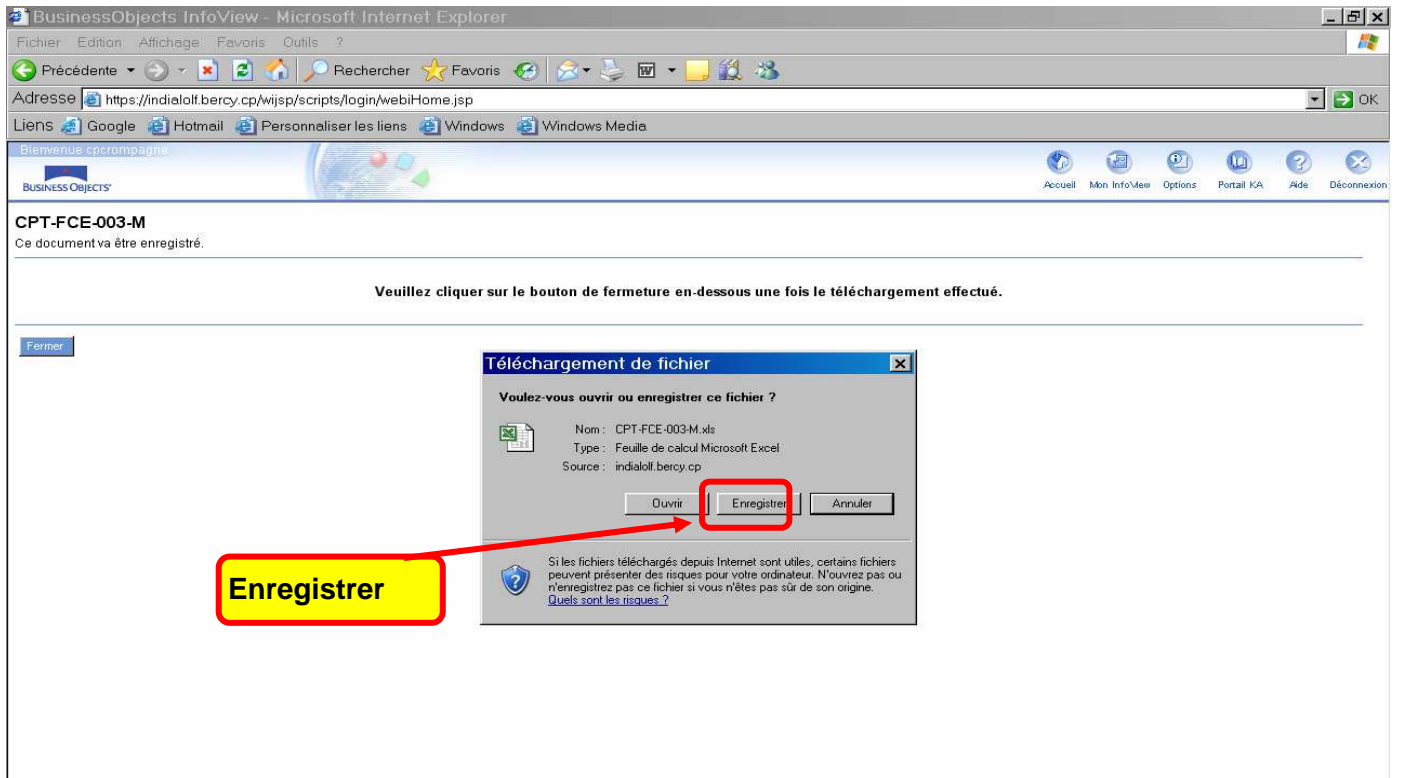
Appuyer

Enregistrer dans le poste de travail sous le Format Microsoft Excel (.xls) y compris pour ceux qui auront à retraiter les données sous OPEN OFFICE

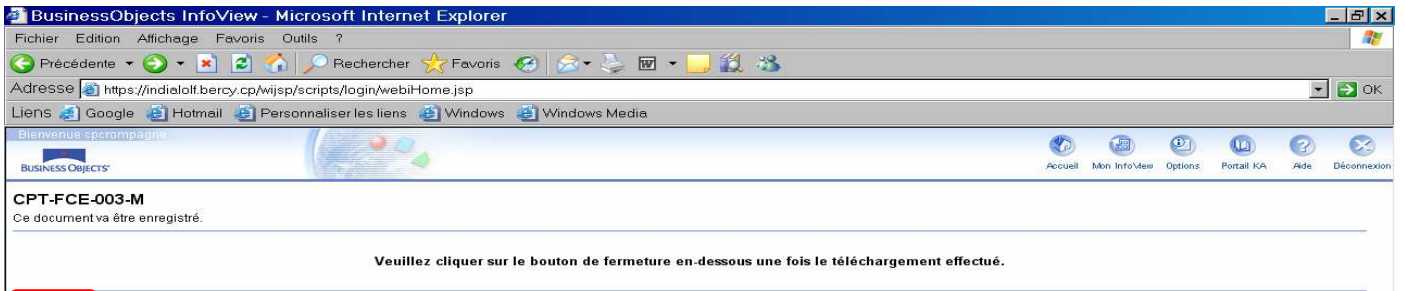
javascript:INTSAVE_askDownload()

Démarrer INDIA-... C:\Docu... Busine... restit Ind... Microsof... Microsof... FR Intranet local 18:54

APPENDICE 3 - Mode d'emploi des requêtes sur INDIA



APPENDICE 3 - Mode d'emploi des requêtes sur INDIA



Bureau 7A Organisation Comptable

TITRE Le suivi des comptes - détail par programme et par action (à la demande)

PERIMETRE TOUS EDITION 18/12/2006

PERIODE Du 01/01/2006 au 31/12/2006

PROGRAMME 216

ACTION TOUS

CLASSE DE COMPTES 6

DATES

ASTER-TCC	15/12/2006
CGL	15/12/2006
CGL-ACCT	15/12/2006

Numéro du compte par nature	Programme	Action	Libellé des comptes	Balance de début de période	Mouvements débiteurs	Mouvements créditeurs	Solde à la fin de période	Alerta sans anormal du compte
60221	216	10	ACHATS STOCKES : CARBUR.COMBUSTIBLES, LUBRIF. HUILES ET AUTRES PROD. ENERGETIQUES	0,00 €	27,24 €	0,00 €	27,24 €	
60221	216	35	ACHATS STOCKES : CARBUR.COMBUSTIBLES, LUBRIF. HUILES ET AUTRES PROD. ENERGETIQUES	0,00 €	43,20 €	0,00 €	43,20 €	
60221	216	36	ACHATS STOCKES : CARBUR.COMBUSTIBLES, LUBRIF. HUILES ET AUTRES PROD. ENERGETIQUES	0,00 €	86 578,95 €	0,00 €	86 578,95 €	
60228	216	41	ACHATS STOCKES : AUTRES MATIERES ET FOURNITURES CONSOMMABLES	0,00 €	15 244,80 €	0,00 €	15 244,80 €	
60228	216	50	ACHATS STOCKES : AUTRES MATIERES ET FOURNITURES CONSOMMABLES	0,00 €	7 709,50 €	0,00 €	7 709,50 €	
60228	216	60	ACHATS STOCKES : PIECES RECHANGE ET ACCESSOIRES POUR MATIERES TECHNIQUES	0,00 €	232,00 €	0,00 €	232,00 €	

APPENDICE 3 - Mode d'emploi des requêtes sur INDIA